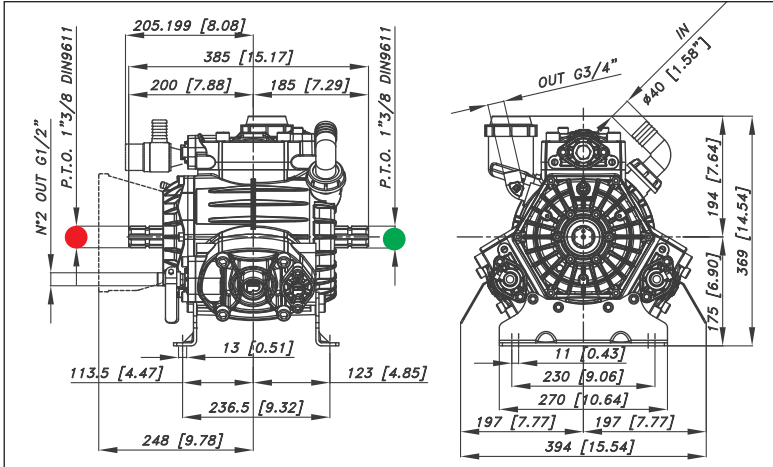


PBO Series 1100 - 1250

Pompa a 3 membrane-pistone semidrauliche.

Three piston semi-hydraulic diaphragm pump

Мембранно-поршневой насос с 3 полугидравлическими узлами.



Optional - Optional - По заказу   

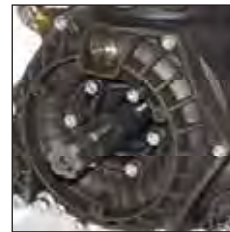
Caratteristiche tecniche

Specifications

Технические характеристики

| | | | | | |
|--|---|---------------|---------------|--------|---------|
| g/min; R.P.M.; об/мин; | g/min. | R.P.M. | 550 | 550 | |
| Peso - Weight - Вес | Kg | lb | 25,3 | 55,6 | |
| Dislivello aspirazione Negative pressure Перепад уровня при всасывании | MAX | mt | ft | 1,5 | 4,9 |
| | Servizio discontinuo Discontinuous service - Прерывистая работа | mt | ft | 3 | 9,8 |
| Ø Aspirazione - Ø Intake - Ø Вход | 830 | mm | in | 40 | 1" 9/16 |
| Ø Mandata - Ø High pressure - Ø Выход | | mm | in | 6. 3/4 | 6. 3/4 |
| Max. Temperatura - MAX Temperature - Макс. Температура | | °C | °F | 60 | 140 |
| Tipo olio - Oil type - Тип масла | | SAE | W | 30 | 30 |
| Capacità olio - Oil capacity - Объем масла | | lt | U.S.G. | 1 | 0,26 |

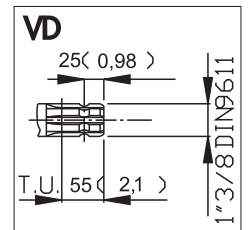
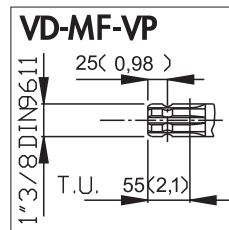
ALBERO POMPA - PUMP SHAFT - ВАЛ НАСОСА



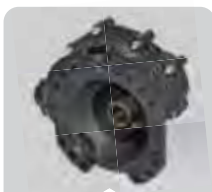
● ANT. - FRONT - ПЕР.



● POST - REAR - ЗАД.

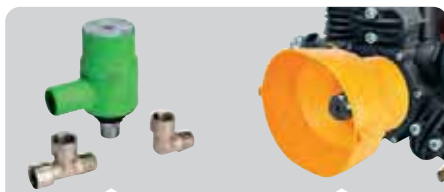


ACCESSORI - ACCESSORIES - АКССУАРЫ



ACCESSORI D'AZIONAMENTO
DRIVE ACCESSORIES

Pag. 105



DISPOSITIVI DI SICUREZZA
SAFETY ACCESSORIES

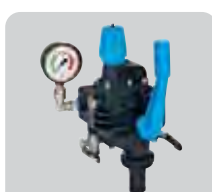
Pag. 106

Pag. 106



FILTRI
FILTERS

Pag. 107



GRUPPI DI COMANDO
CONTROL UNITS

Pag. 92



COMPUTER E PANNELLI
COMPUTERS AND SPRAYERS CONTROL

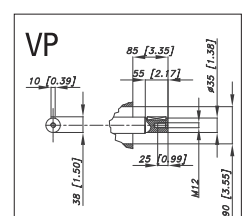
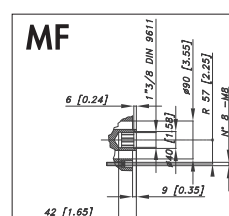
Pag. 150



● POST - REAR - ЗАД.



● POST - REAR - ЗАД.



PBO Series

PBO 1100

37.5065.97.3 - VD
37.5066.97.3 - MF
37.5067.97.3 - VP



110 29,1
l/min USGPM



50 725
bar P.S.I.



TABELLA RENDIMENTI - PERFORMANCE CHART
ТАБЛИЦА ПРОИЗВОДИТЕЛЬНОСТИ

| g/min R.P.M. → об/мин; | | 400 | | 450 | | 500 | | 550 | |
|------------------------------|--------|----------------|-------------|----------------|-------------|----------------|-------------|----------------|--------------|
| BAR | P.S.I. | L/min USGPM | KW HP | L/min USGPM | KW HP | L/min USGPM | KW HP | L/min USGPM | KW HP |
| 2 | 29 | 80 21,1 | 0,3 0,4 | 90 23,8 | 0,4 0,5 | 100 26,4 | 0,4 0,5 | 110 29,1 | 0,4 0,6 |
| 20 | 290 | 79 20,9 | 3,1 4,1 | 88,9 23,5 | 3,5 4,7 | 98,7 26,1 | 3,9 5,2 | 108,6 28,7 | 4,3 5,7 |
| 40 | 580 | 77,9 20,6 | 6,1 8,2 | 87,6 23,2 | 6,9 9,2 | 97,4 25,7 | 7,6 10,2 | 107,1 28,3 | 8,4 11,2 |
| 50 | 725 | 77,1 20,4 | 7,6 10,1 | 86,7 22,9 | 8,5 11,4 | 96,4 25,5 | 9,5 12,6 | 106 28 | 10,4 13,9 |

PBO 1250

37.5111.97.3 - VD
37.5112.97.3 - MF
37.5113.97.3 - VP



125 33
l/min USGPM



50 725
bar P.S.I.



TABELLA RENDIMENTI - PERFORMANCE CHART
ТАБЛИЦА ПРОИЗВОДИТЕЛЬНОСТИ

| g/min R.P.M. → об/мин; | | 400 | | 450 | | 500 | | 550 | |
|------------------------------|--------|----------------|-------------|----------------|-------------|----------------|--------------|----------------|--------------|
| BAR | P.S.I. | L/min USGPM | KW HP | L/min USGPM | KW HP | L/min USGPM | KW HP | L/min USGPM | KW HP |
| 2 | 29 | 90,9 24,0 | 0,4 0,5 | 102,3 27,0 | 0,4 0,5 | 113,6 30,0 | 0,4 0,6 | 125,0 33,0 | 0,5 0,7 |
| 20 | 290 | 89,5 23,6 | 3,5 4,7 | 100,6 26,6 | 4,0 5,3 | 111,8 29,5 | 4,4 5,9 | 123,0 32,5 | 4,8 6,5 |
| 40 | 580 | 88,0 23,2 | 6,9 9,2 | 99,0 26,2 | 7,8 10,4 | 110,0 29,1 | 8,6 11,5 | 121,0 32,0 | 9,5 12,7 |
| 50 | 725 | 87,3 23,1 | 8,6 11,4 | 98,2 25,9 | 9,6 13,9 | 109,1 28,8 | 10,7 14,3 | 120,0 31,7 | 11,8 15,7 |